

ZESPÓŁ SZESZCIU BUDYNKÓW
WIELORODZINNYCH
Z GARAŻEM I PARKINGIEM ZEWN.
ZĄBKI UL.SKRAJNA,
dz. nr ewid.: 2/2, obręb 03-29 (0053)

Zał. nr ... RZUT KONDYGNACJI Z ZAZNACZENIEM LOKALU MIESZKALNEGO

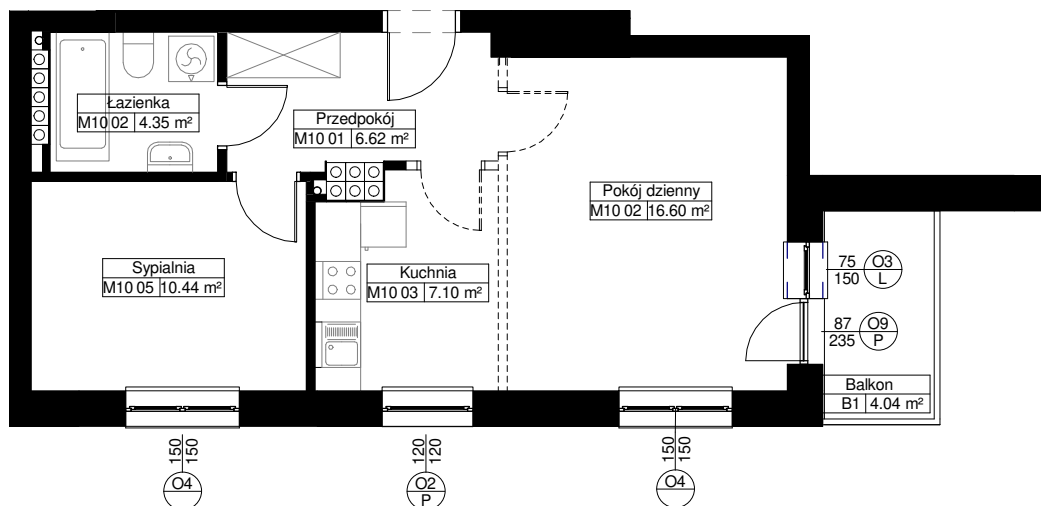
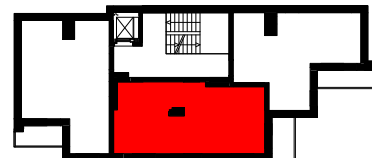
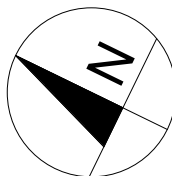
ZĄBKI, SKRAJNA 15B

BUDYNEK B2

LOKAL MIESZKALNY M10/PIĘTRO 4 /2PK

POW. UŻYTKOWA -45,11m²

POW. BALKONU -4,04m²




BIURO SPRZEDAŻY
KREDYTY HIPOTECZNE. MIESZKANIA

ul. Powstańców 33 lok. U14, 05-091 Ząbki

www.biurosprzedazy.com.pl

biuro@biurosprzedazy.com.pl

tel. 604 771 746

Uwaga:

1. Powierzchnie pomieszczeń podano w osiach ścian
możliwych do wyburzenia zgodnie z normą PN-ISO 9836:1997
- właściwości użytkowe w budownictwie, określanie i obliczanie
wskaźników powierzchniowych i kubaturowych.

0 1 2m